

Anhang 4: Gesellschaftliche Herausforderungen und Strategie der Kantonspolizei

Gesellschaftliche Herausforderungen für die Kantonspolizei St.Gallen

Wachsende Bevölkerung im Kanton St.Gallen

Das Bevölkerungswachstum wird gemäss dem BSF-Referenzszenario von 2025 bis 2036 auf rund 10 % geschätzt. Das bedeutet rund 48'000 mehr Menschen: höhere Dichte, mehr Interaktionen, mehr Mobilität, mehr Konflikte und potenziell mehr Verbrechen. Dies generiert mehr Notrufe und Einsätze und verlangt mehr polizeiliche Ressourcen.

Zunehmende Digitalisierung der Lebensbereiche

Die zunehmende Digitalisierung der gesellschaftlichen Lebensbereiche führt zu einer Ausweitung der Straftaten in den digitalen Raum und zu neuen Kriminalitätsformen. Die Anforderungen an Einsatzkräfte und Infrastruktur der Polizei steigen.

Gesellschaftliche Polarisierung und komplexe soziale Probleme

Zunehmende Desinformation führt zu Destabilisierung und Polarisierung in der Gesellschaft. Dies führt vermehrt zu Radikalisierung und Extremismus. Um rechtsfreie Räume zu verhindern, gilt es, Prävention und Zusammenarbeit unter den Partnern zu verstärken.

Grenzüberschreitende Dimension der Kriminalität

Innere und äussere Sicherheit lassen sich nicht mehr im klassischen Sinne trennen, sondern laufen immer stärker ineinander und werden damit komplexer. Föderale Strukturen stossen an ihre Grenzen. Dies erfordert neue Rechtsgrundlagen, Know-how und eine intensive kantons- und länderübergreifende Zusammenarbeit.

Migrationsbewegungen

Durch die Globalisierung, Konflikte und Kriege nehmen die Migrationsbewegungen in die Schweiz und die damit verbundenen Herausforderungen zu. Dies verlangt nach mehr polizeilichen Ressourcen und Zusammenarbeit auf allen Ebenen.

Mangel an Fachkräften

Durch die demografischen und arbeitsmarktlichen Entwicklungen werden uns zunehmend die qualifizierten Arbeitskräfte fehlen. Mehr Arbeitnehmende treten in Pension über als junge Arbeitskräfte in den Arbeitsmarkt eintreten. Die Polizei als attraktive Arbeitgeberin wird noch wichtiger als bisher.

Wertewandel in der Gesellschaft

Die Wahrnehmung und Akzeptanz der Polizei in der Gesellschaft sind im Wandel begriffen. Das Verhältnis gegenüber Autoritätspersonen verändert sich. Auch die Polizei muss sich bezüglich Organisation, Mensch und Kultur weiterentwickeln und sichtbar machen.

Veranstaltungen im öffentlichen Raum

Neben der Verlagerung in den digitalen Raum wird das polizeiliche Handeln durch Grossveranstaltungen, Menschenansammlungen und Ausgangsverhalten gefordert. Dies führt zu hohen zusätzlichen Belastungen ausserhalb des regulären Dienstbetriebs.

Strategie der Kantonspolizei St.Gallen

Zeitgemässes Polizeirecht

Wir handeln rechtmässig. Wir stossen politische Prozesse zur Weiterentwicklung des Polizeirechts aktiv an.

Effiziente Strafverfolgung

Wir optimieren unsere Prozesse und arbeiten auf Augenhöhe mit unseren Partnern zusammen.

Priorisierung und Schwerpunktplanung

Wir setzen Schwerpunkte und priorisieren täglich.

Transparenter Dialog

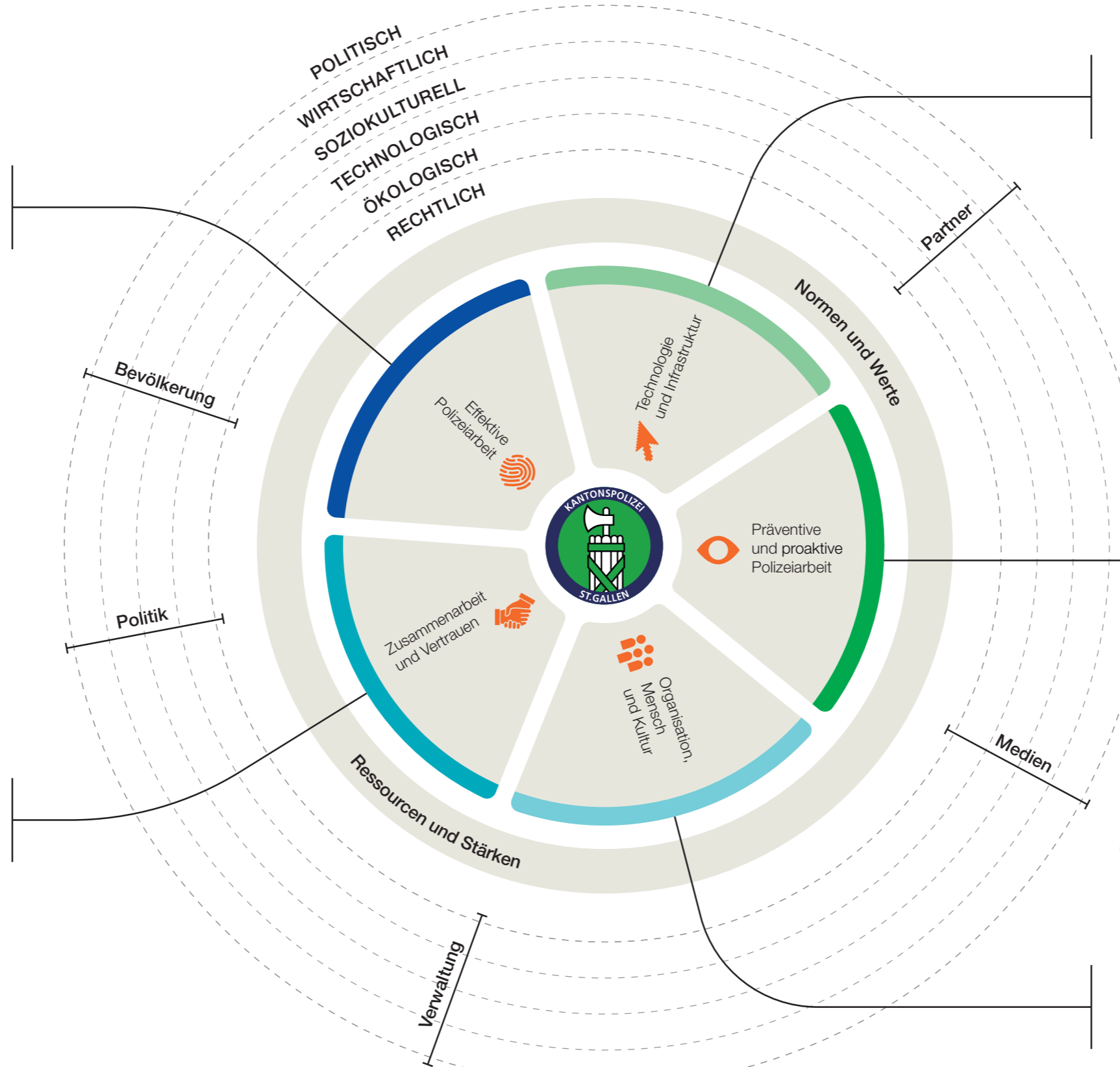
Wir reflektieren unser hoheitliches Handeln im breiten Dialog mit staatlichen wie auch nichtstaatlichen Organisationen.

Gelebtes Vertrauen

Wir kommunizieren transparent und auf Augenhöhe im Dialog.

Vertikales und horizontales Wirken

Wir streben Synergien und Zusammenarbeit über alle Ebenen (Bund, Kantone, Gemeinden) und zwischen Ämtern an, um effektive und medienbruchfreie Prozesse zu gewährleisten.



Innovation und Entwicklung

Wir investieren in neue Technologien, um mit den sich ändernden Kriminalitätsformen Schritt zu halten.

Moderne Infrastruktur

Wir verfügen über moderne Ausrüstung und Infrastruktur.

Automatisierung und Digitalisierung

Wir nutzen Automatisierung, um unsere Kräfte ressourcenschonend und effektiv einzusetzen.

Hohe Präsenz

Wir sind im öffentlichen Raum präsent. Digital und vor Ort.

Verhinderung von Straftaten

Wir verhindern mit unserer proaktiven Arbeit Straftaten und Verkehrsunfälle.

Information und Schulung

Wir klären die Bevölkerung auf und sensibilisieren sie für Gefahren.

Zeitgemässe Organisation

Wir setzen auf klare Strukturen, einfache Abläufe und moderne Führung, um Zusammenarbeit und Entscheidungsfindung wirkungsvoll zu gestalten.

Attraktive Arbeitgeberin

Wir begleiten unsere Mitarbeitenden in der fachlichen und persönlichen Entwicklung, stärken Eigenverantwortung und schaffen ein Umfeld, in dem sich alle wertgeschätzt fühlen.

Gemeinsame Kultur

Wir leben eine Vertrauens-, Lern- und Innovationskultur.

Effektive Polizeiarbeit

Zeitgemässe Polizeiarbeit beruht auf klaren rechtlichen Grundlagen, die den aktuellen Herausforderungen gerecht werden und gleichzeitig die Rechte der Bevölkerung schützen. Durch Priorisierung und Schwerpunktbildung konzentriert sich die Kantonspolizei St.Gallen auf die effektivste Bekämpfung von Kriminalität, indem sie ihre Ressourcen gezielt einsetzt. Eine effiziente Strafverfolgung, die rasche Aufklärung erreicht, trägt massgeblich zur Sicherheit und dem Sicherheitsgefühl der Bevölkerung bei.



Strategische Ziele

● Zeitgemässes Polizeirecht

Weiterentwicklung des Polizeirechts

Wir handeln rechtmässig. Wir stossen politische Prozesse zur Weiterentwicklung des Polizeirechts aktiv an.

● Effiziente Strafverfolgung

Digitale und durchgängige Prozesse

Wir optimieren unsere Prozesse und streben medienbruchfreie Abläufe an.

Fokussierte Zusammenarbeit mit Partnern

Wir arbeiten effizient und fokussiert mit unseren Partnern zusammen.

● Priorisierung und Schwerpunktplanung

Fokus auf Schwerpunkte

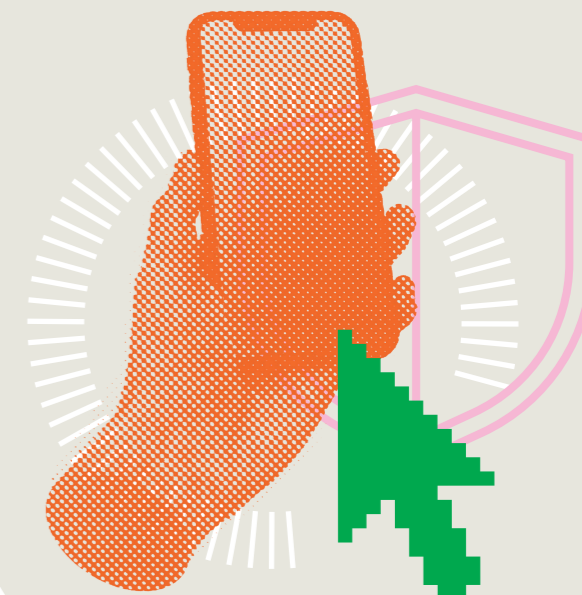
Wir legen Schwerpunkte fest und konzentrieren uns auf die Aktivitäten mit dem grössten Nutzen für die Bevölkerung.

Flexibilität

Wir reagieren flexibel und agil auf neue Phänomene, Ereignisse und Entwicklungen.

Technologie und Infrastruktur

Das Tempo der technologischen Entwicklung ist hoch. Die Kriminalität findet immer mehr im digitalen Raum statt. Moderne Polizeiarbeit ist heute stark von neuen Technologien und einer leistungsfähigen Infrastruktur abhängig, um den wachsenden Herausforderungen effektiv zu begegnen. Der Einsatz von modernen Technologien wie künstlicher Intelligenz und die Gewährleistung der Interoperabilität von Systemen verbessern die Effizienz und ermöglichen eine datengestützte Entscheidungsfindung. Gleichzeitig ist der Schutz vor Cyberangriffen und die Gewährleistung der Sicherheit der digitalen Infrastruktur von entscheidender Bedeutung, um die Funktionsfähigkeit der Polizeiarbeit langfristig zu gewährleisten.



Strategische Ziele

● Innovation und Entwicklung

Raum für Innovation

Wir schaffen Freiraum, um neue Ideen zu erproben und innovative Technologien zu entwickeln.

Einsatz und Nutzung von Technologie

Wir fördern die Nutzung von digitalen Lösungen und künstlicher Intelligenz.

● Moderne Infrastruktur

Technische Infrastruktur

Wir modernisieren unsere IT-Systeme und Netzwerke laufend, damit sie mit den Anforderungen Schritt halten.

Schutz vor Cyberangriffen

Wir verfügen über ein Sicherheitskonzept, um unsere IT-Systeme wirksam vor Angriffen zu schützen.

Ausrüstung

Wir rüsten unsere Mitarbeitenden zeitgemäss aus. Wir schützen sie mit moderner Ausrüstung.

● Automatisierung und Digitalisierung

Datengestützte Entscheidungen

Wir nutzen Datenanalysen, um unsere Einsätze gezielt zu planen und unsere Ressourcen effizient einzusetzen.

Schlanke Prozesse

Wir arbeiten an effektiven Prozessen und konzentrieren uns auf das Wesentliche.

Interoperabilität

Unsere Systeme verfügen über die Fähigkeit zur organisationsübergreifenden Zusammenarbeit mit Partnern und sind möglichst automatisiert.

Präventive und proaktive Polizeiarbeit

Prävention ist das effektivste Mittel, um Unfälle und Straftaten zu verhindern. Präventive Polizeiarbeit zeigt sich durch eine sichtbare Präsenz sowohl im physischen als auch im digitalen Raum, um Straftaten zu verhindern und das Sicherheitsgefühl zu stärken. Durch gezielte Präventionsmassnahmen wie Beratung und Aufklärung werden die Ursachen von Kriminalität bekämpft, bevor Straftaten verübt werden. Insbesondere auch im digitalen Raum. Eine flexible Einsatzplanung ermöglicht es der Polizei, schnell auf Entwicklungen zu reagieren und präventiv an Orten und zu Zeiten aktiv zu sein, wo das Risiko am höchsten ist.



Strategische Ziele

● Hohe Präsenz

Prävention im digitalen Raum

Wir sind präventiv, proaktiv und störend im digitalen Raum präsent.

Sichtbarkeit der uniformierten Polizei

Wir sind sichtbar und möglichst flächendeckend im Alltag, bei Veranstaltungen und auf der Strasse ansprechbar.

● Verhinderung von Straftaten

Flexible Einsatzplanung

Wir erkennen Kriminalitätsmuster und Hot-Spots und richten unsere Arbeitsweise darauf aus.

Gefährderansprachen und Begleitung

Wir sprechen drohende und gefährdende Personen präventiv an.

Kriminalität stören

Wir erschweren es der potenziellen Täterschaft, Delikte zu begehen und nutzen dabei datenbasierte Erkenntnisse.

● Information und Schulung

Präventionskampagnen

Wir informieren und sensibilisieren die Bevölkerung über neue Kriminalitätsformen und Gefahren.

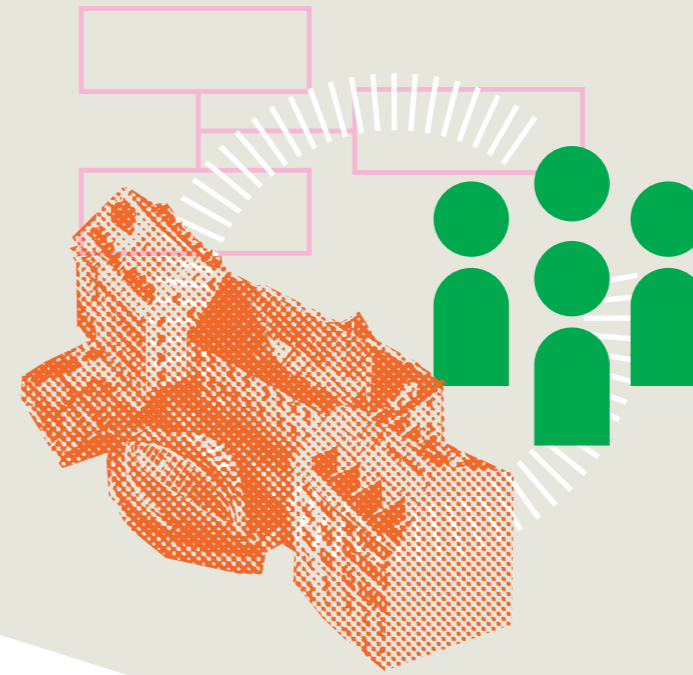
Schul- und Institutionsbesuche

Wir bieten Präventionsprogramme vom Kindes- bis ins Rentenalter.



Organisation, Mensch und Kultur

Die Herausforderung, qualifizierte Fachkräfte zu finden und zu halten, ist vielschichtig. Umso wichtiger ist es, dass die Kantonspolizei St.Gallen eine moderne und attraktive Arbeitgeberin ist. Mit einer starken Organisationskultur stellen wir das Wohlbefinden und die Leistungsfähigkeit der Mitarbeitenden in den Mittelpunkt. Dies beinhaltet die Förderung von psychologischer Sicherheit, einer offenen Lern- und Innovationskultur sowie einer gemeinsamen Identität, um Teamgeist und Motivation zu stärken. Durch agile Arbeitsweisen und effektives Wissensmanagement steigern wir die Effizienz und verbessern die Fähigkeit zur Anpassung an neue Herausforderungen.



Strategische Ziele

● Zeitgemässe Organisation

Agile Arbeitsweise

Wir leben Selbstverantwortung und entscheiden möglichst dezentral.

Übergreifende Zusammenarbeit

Wir sind eine Kantonspolizei und arbeiten über Abteilungs- und Hauptabteilungsgrenzen zusammen.

Wissensmanagement

Wir sichern und teilen unser Wissen, um Lernprozesse zu fördern.

Transparente

Steuerungsinformationen

Wir verfügen über Kennzahlen (Management Cockpit, Trendberichte, Schlüsselkennzahlen).

● Attraktive Arbeitgeberin

Entwicklung

Wir stärken Kompetenzen und Selbstwirksamkeit von Mitarbeitenden und unterstützen fachliche und persönliche Entwicklung.

Wertschätzung

Wir sehen unsere Mitarbeitenden, nehmen ihren Beitrag wahr und geben Rückmeldung (Feedbackkultur).

Gesundheit

Wir nehmen unsere Fürsorgepflicht wahr. Wir schaffen Angebote und Rahmenbedingungen, die Gesundheit und Wohlbefinden am Arbeitsplatz stärken.

Diversität und Inklusion

Wir leben Vielfalt und fördern Zugehörigkeit und Teilhabe.

Sichtbarkeit

Wir machen unsere Stärken am Arbeitsmarkt sichtbar.

● Gemeinsame Kultur

Gemeinsame Identität und Werte

Wir leben nach gemeinsamen Werten und stärken damit die Identität der Organisation.

Vertrauens- und Lernkultur

Wir schaffen Vertrauen, fördern Reflexion und leben eine Lernkultur. Wir sprechen Fehler an und nutzen sie als Chancen. Wir probieren Neues aus.

Gegenseitige Unterstützung

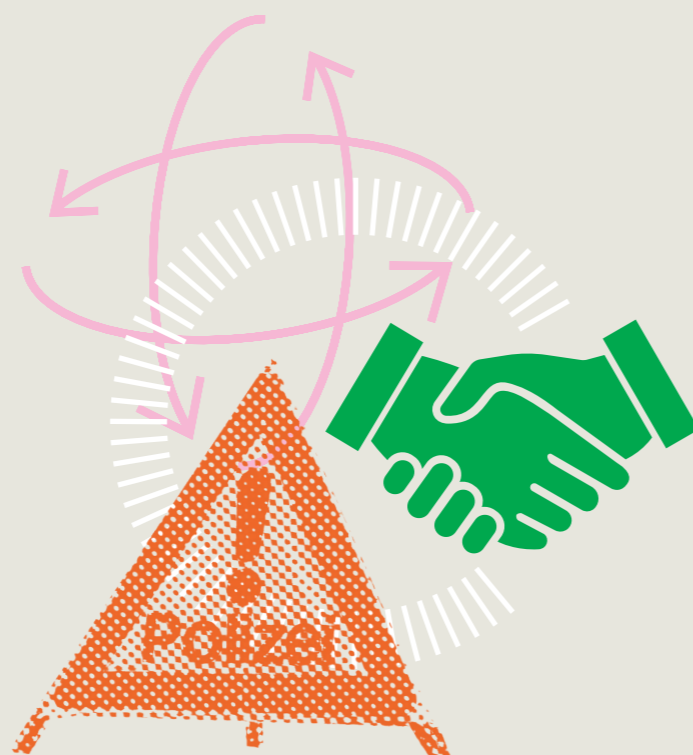
Wir unterstützen uns über Organisationsgrenzen hinweg, um Engpässe zu überbrücken, Projekte gemeinsam umzusetzen und unsere Zusammenarbeit zu stärken.

Vorbild

Wir leben als Mitarbeitende der Kantonspolizei St.Gallen vor, was wir von anderen erwarten.

Zusammenarbeit und Vertrauen

Die erfolgreiche Arbeit der Kantonspolizei St. Gallen baut auf einem starken Fundament aus Vertrauen und Zusammenarbeit mit der Bevölkerung, der Politik und Partnerorganisationen. Ein offener Dialog, transparente Kommunikation und der aktive Einbezug der Bevölkerung in sicherheitsrelevante Themen sind zentral. Kriminalität kennt keine Kantons- und Ländergrenzen. Umso wichtiger ist eine enge, übergreifende Zusammenarbeit mit Partnerorganisationen. Dadurch erhöhen wir die Sicherheit und stärken das Vertrauen in die Polizeiarbeit.



Strategische Ziele

● Transparenter Dialog

Dialogforen

Wir führen den Dialog zur ständigen Weiterentwicklung unserer Arbeitsweise.

Transparente Kommunikation

Wir kommunizieren klar, ehrlich und transparent über unser Tun und geben Einblicke in unsere Arbeit.

Kontaktmöglichkeiten

Wir investieren in digitale und persönliche Kontakt- und Anzeigemöglichkeiten für die Bevölkerung.

● Gelebtes Vertrauen

Verlässlichkeit

Wir schaffen durch unsere tägliche, verlässliche Arbeit Vertrauen in der breiten Bevölkerung.

Dialog mit Politik

Wir informieren transparent und offen über aktuelle Entwicklungen und schaffen damit Vertrauen.

● Vertikales und horizontales Wirken

Organisationsübergreifende Zusammenarbeit

Wir erhöhen unsere Wirkung durch organisationsübergreifende Zusammenarbeit.

Strategische Partnerschaften

Wir pflegen strategische Partnerschaften mit privaten und staatlichen Organisationen, um gemeinsame Synergien zu nutzen.

